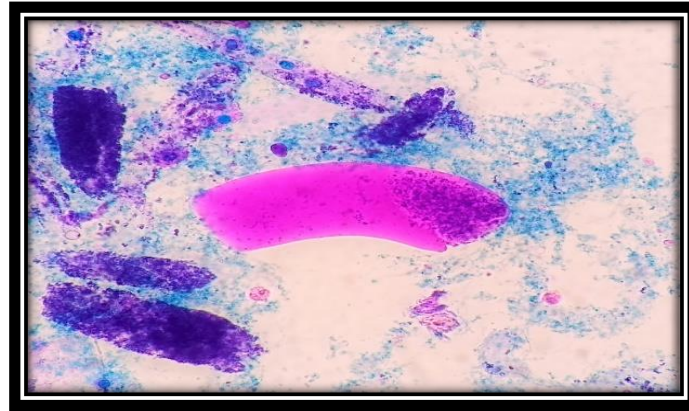


令和元年度 第 2 回臨床一般部門生涯教育研修会

下記の日程で研修会を開催致します。今回講師として、検査技師で知らない人はいないと言っても過言ではない宿谷教授をお招きする事ができました。国内外に渡ってご活躍されている宿谷先生のご講演を地方で拝聴できる大変貴重な機会です。ご多忙な時期とは思われますが、またとない機会ですのでこの機会を逃さず是非ご参加ください。

記

日時 令和元年 12 月 14 日（土曜日）14:00～16:30
場所 株式会社アステム（宮崎市江平中町 5 番地 1）



講演 1 「院内精度管理の重要性」 14:05～14:35

講師： シーメンスヘルスケア・ダイアグノスティクス株式会社
DX 事業本部 学術部 学術グループ 池上 孝徳 先生

講演 2 「尿沈渣検査の入門編と再認識編」 14:45～15:30

講演 3 「教科書に記載がない尿検査」 15:45～16:30

講師： 国際医療福祉大学 福岡保健医療学部 教授
宿谷 賢一 先生

（連絡先）一般社団法人 藤元メディカルシステム 藤元中央病院 宮崎 悠太

Tel 0985-53-8282

Email fchkensa@fujimoto.or.jp

研修会終了後18:00より懇親会を企画しています。
参加希望の方は上記連絡先に11月末日までにご連絡をお願い致します。

* 非会員の方は 3,000 円徴収となりますので、受付時に申し出るようお願いいたします。

尿検査内部精度管理のアンケート調査

昨年の医療法改正により内部精度管理の重要性が高まりました。しかし、尿検査の内部精度管理試料(コントロール試料)を使用している施設は、生化学や血液と比較して少ない状況です。

そこで今回宮崎県内の尿検査の内部精度管理状況の把握の為にこのようなアンケートを実施する事と致しました。結果は年度末の宮崎県医師会精度管理調査報告会で報告致しますので、会員の皆様におかれましては、是非ご回答の程お願い申し上げます。(施設名は公表致しません)

なお回答用紙は問屋便(トーアサイエンス、宝来メデック、朝日サイエンス)にて
藤元中央病院 臨床検査室までご返送の程お願い致します。

所属施設名: _____

病床数: _____ 床 一般検査担当者数/検査技師数: _____ 名/ _____ 名

質問 1. 現在内部精度管理試料(コントロール試料)を使用していますか?

はい いいえ 今後使用予定

質問 2. 使用しているコントロール試料メーカーはどちらの物ですか?

栄研化学 シーメンス アークレイ 協和メデックス

三和化学 和光純薬 その他

質問 3. コントロール試料の測定頻度はどのくらいですか?

1日3回 1日2回 1日1回 数日に1回 週に1回 それ以下

ご協力ありがとうございました

連絡先: 一般社団法人 藤元メディカルシステム 藤元中央病院
臨床検査室 宮崎悠太

TEL:0985-53-8282 E-mail:fch.kensa@fujimoto.or.jp