

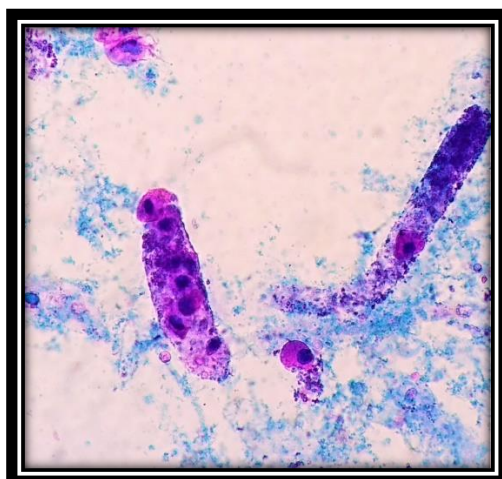
令和元年度 第 1 回臨床一般部門研修会

梅雨に入り、蒸し暑い毎日がつづいております。本年度第 1 回目の研修会を企画致しました。今回は初任者や異動者向けに、尿定性試験の基礎と注意点、尿沈渣成分の判別のコツなどについてのお話を計画しています。また、日臨技サーベイのフォト解説も行う予定です。会員の皆様におかれましてはご多忙かと存じますが、是非ご参加ください。

記

日時 令和元年 7 月 20 日（土曜日） 14:30～17:00

場所 古賀駅前クリニック 4 階会議室（宮崎市高千穂通り 2-7-14）



講演 1. 「尿定性検査の基礎と測定時の注意点」

講師： アークレイマーケティング株式会社 学術推進チーム 福岡 SSO 三枝 祐介

講演 2. 「尿沈渣の成分判別のコツとフォトサーベイ解説」

講師： 一般社団法人 藤元メディカルシステム 藤元中央病院 宮崎 悠太

※7 月の都城地区研修会で同内容の講義予定

（連絡先）藤元中央病院 宮崎 悠太

Tel 0985-53-8282

Email fch.kensa@fujimoto.or.jp

* 非会員の方は 3,000 円徴収となりますので、受付時に申し出るようお願いします。