

宮臨技会報

2015 12月号

毎月10日発行

一般社団法人宮崎県臨床検査技師会

事務所：〒880-0844

宮崎市柳丸町56番1 コアマンション江平II 502号

TEL&FAX：0985・24・8331

<http://www.miyazaki-mt.or.jp>

発行者 日高 忠良

編集責任者 花牟禮 富美雄

*原稿の申し込みは月末までをお願いします。

事務局連絡

事務局報告

<直近の行事・研修会等予定一覧>宮臨技関係

開催日	行事・研修会
12月19日 土	第7回輸血研究班勉強会

*研修会の詳細および日臨技九州支部研修会、関連団体の研修会等は、勉強会のお知らせをご覧ください。

平成27年11月14日(土)・15日(日)の2日間にわたり、鹿児島市の城山観光ホテルで開催されました「平成27年度日臨技九州支部医学検査学会(第50回記念学会)」は参加者述べ1,004名と、盛会裏に執り行われました。

平成28年度日臨技九州支部医学検査学会は、佐賀県臨床検査技師会の担当で、平成28年10月8日(土)・9日(日)に佐賀市文化会館で開催されます。

11月は公益事業として「みやざき健康ふくしまつり」、第51回全国糖尿病週間「糖尿病無料検診と医療相談」、全国「検査と健康展」を実施いたしました。全国「検査と健康展」には489名の来場者があり、来場者のアンケート結果では大変満足と満足を合すると97.3%と高評価をいただいております。

さて、会員の皆様のところには既に案内が届いていると思いますが、日臨技平成27年度臨時総会が平成28年1月23日(土)に開催されます。平成27年度定期総会では、残念ながら定款変更に必要な総会出席者数と賛成数に届かず、臨時総会を開催して再度提案されることになっております。参加できない会員の方は、議決権の行使をお願いいたします。Webでの電磁的方法はかんたんで便利ですので、ご検討ください。



宮臨技第5回常任理事会 報告

平成27年11月19日(木)宮臨技平成27年度第5回常任理事会を開催いたしました。

《報告事項》抜粋

1) 会長挨拶

- *「平成27年度日臨技九州支部医学検査学会」「平成27年度日臨技九州支部会議」について報告
- *検体採取の受講者が全国で約16,000人となっている。引き続き宮臨技会員も受講をお願いします。
- *1月に日臨技臨時総会が開催されるので、議決権の行使をお願いします。
- *みやざき健康ふくしまつり2015に多数の来場者があった、参加いただいた会員に感謝します。

2) 事務局

- *行事・文書について
- *宮崎県栄養士会に「全国検査と健康展」実施に伴う人材の派遣依頼を発送。
- *宮崎県医師会より「宮崎県プライマリ・ケア研究会5号」を受領。
- *日臨技より各種受賞候補者の推薦について、を受領。
- *宮崎県地域医療・福祉推進協議会代表者会の開催について、案内を受領。

3) 庶務

- *会員の推移 457名(10月13日現在)
(継続416名、平成27年度入会41名)

4) 組織

- *第51回全国糖尿病週間「糖尿病無料検診と医療相談」会員を派遣した。
都城地区：来場者266名、宮崎地区：来場者503名
- *みやざき健康ふくしまつり2015は、8名の会員で実施した。

*平成27年11月29日(日)「全国検査と健康展」は、20名の会員が参加する予定。

*平成27年度地域ニューリーダー育成研修会について報告。

5) 学術

*平成27年度第2回日臨技九州支部幹事会について報告。

《協議事項》抜粋

1) 全国検査と健康展開催について

2) 第53回宮崎県医学検査学会について

会期：平成27年12月6日(日曜)

会場：宮崎県立宮崎病院 3階講堂

特別講演：日臨技専務理事 横地常広先生

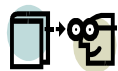
一般演題10題、ランチョンセミナー2題

3) 宮崎県臨床検査技師会連盟について

平成27年11月14日(土曜)に行われた日臨技宮島会長を囲む会について報告。宮臨技連盟執行役員を選し、宮臨技連盟政治団体の設立申請を行った。

4) 新入会員研修会について

平成28年2月7日(日曜)に開催予定



勉強会等のお知らせ

平成27年度第7回輸血研究班勉強会

日時：平成27年12月19日(土)

15:00 ~ 17:00

場所：宮崎県赤十字血液センター3F大会議室

内容：各医療機関の自己血輸血の現状

貯血式自己血輸血の実施にあたって

(詳細は配付済み案内参照)

問い合わせ先：輸血研究班長

坂元 あい子 技師(宮崎大学附属病院病院)

TEL 0985-85-9723(直通)

平成27年度先駆的チーム医療実践講習会 認定認知症領域研修会

会期：平成28年1月10日(日)

10:00 ~ 17:05

会場：日本臨床検査技師会館 3階 第1会議

東京都大田区大森北4-10-7

内容：(詳細は配付済み案内を参照)

問い合わせ先：日臨技 事務局

TEL 03-3768-4722

日臨技九州支部卒後研修会 臨床検査総合管理部門研修会

会期：平成28年1月16日(土)

12:30 ~ 18:10

会場：ホルトホール大分

大分市金池南1丁目5-1

内容：(詳細は配付済み案内を参照)

問い合わせ先：大分赤十字病院 検査部

山下 広光 技師・元永 多恵 技師

TEL 097-532-6181

E-mail hirosanct@fancy.ocn.ne.jp

平成27年度日臨技九州支部 輸血伝達研修会

会期：平成28年1月23日(土) 13:00から

24日(日) 13:00まで

会場：23日 宮崎県立宮崎病院 3階講堂

(宮崎市北高松町5-30)

24日 宮崎大学医学部 4階実習室

(宮崎市清武町木原5200)

内容：(詳細は配付済み案内を参照)

問い合わせ先：宮崎大学附属病院 輸血細胞治療部

坂元 あい子 技師

TEL 0985-85-9723(直通)

E-mail aiko_sakamoto@med.miyazaki-u.ac.jp

日臨技九州支部卒後教育研修会 第14回臨床生理部門研修会

会期：平成28年1月31日(日)

9:00 ~ 17:00

会場：長崎大学医学部 良順会館

長崎県長崎市坂本1丁目12-4

内容：(詳細は配付済み案内を参照)

問い合わせ先：佐世保中央病院 臨床検査技術部

丸田 千春 技師

TEL 0956-33-8597(内線1118)

E-mail seiri@hakujujikai.or.jp



日臨技九州支部卒後研修会
第1回遺伝子部門研修会

会 期：平成28年2月7日（日）
10：00 ～ 16：00

会 場：九州大学医系キャンパス
総合研究棟 102 講義室
福岡市 東区 馬出 3-1-1

内 容：（詳細は別紙案内第2報を参照）
問い合わせ先：国際医療福祉大学 福岡保健医療学部
佐藤 謙一 技師
TEL 0944-89-2049
E-mail ken-ichi_sato@iuhw.ac.jp

日臨技九州支部卒後研修会
第27回血液検査研修会

会 期：平成28年2月13日（土）12：00 から
14日（日）13：00 まで

会 場：宮崎大学医学部 2F 実習室 3F 講義室
（宮崎市清武町木原 5200）

内 容：（詳細は配付済み案内を参照）
問い合わせ先：都城健康サービスセンター
佐々木 高太郎 技師
TEL 0986-36-8700
E-mail koutarou@lime.ocn.ne.jp

熊本県臨床検査技師会
一般部門尿沈渣研修会

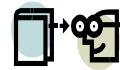
会 期：平成28年2月14日（日）
9：30 ～ 15：30

会 場：熊本保健科学大学
内 容：（詳細は別紙案内を参照）
問い合わせ先：済生会熊本病院中央検査部
松岡 拓也 技師

TEL 096-351-8000（内線 2080）
E-mail takuya-matsuoka@saiseikaikumamoto.jp

平成27年度第3回宮崎県輸血懇話会

日 時：平成28年2月20日（土）
14：30 ～ 17：30
場 所：宮崎市民文化ホール（イベントホール）
（宮崎市花山手東 25-3）
主 催：宮崎県赤十字血液センター



その他のお知らせ

日臨技ホームページをご覧ください。



会員の動き

（敬称略）

<退 会>

450200 福田 卓也 済生会日向病院

<転 出>

711106 浦 あかね 長崎県へ



求人募集

*お問い合わせは事務所まで！
募集を停止されている施設は
速やかにご連絡ください。

- 求人先：(株) クリニカルパソロジーラボラトリー
所在地：鹿児島市城山2丁目23-75
採用条件：臨床検査技師 正規職員
(パートタイム可)
勤務地：宮崎県内(延岡、日向、小林、宮崎、串間)
勤務時間：8:00 ~ 20:00
(勤務場所による、相談応)
業務内容：臨床検査全般
- 求人先：済生会 日向病院
所在地：門川町南町4-128
採用条件：臨床検査技師 正規職員
勤務時間：平日 8:30 ~ 17:15
土曜日 8:30 ~ 12:30
(週休2日制)
業務内容：院内検査業務全般
- 求人先：宮崎県立宮崎病院
所在地：宮崎市北高松町5-30
採用条件：臨床検査技師 臨時職員 1名
平成27年11月1日~平成28年8月31日
勤務時間：平日 8:30 ~ 17:15
業務内容：病理検査
- 求人先：藤元総合病院
所在地：都城市早鈴町17-1
採用条件：臨床検査技師 正規職員 1~2名
勤務時間：8:00 ~ 17:00
業務内容：院内検査業務全般
- 求人先：野尻中央病院
所在地：小林市野尻町東麓1176
採用条件：臨床検査技師 正職員
勤務時間：平日 8:00 ~ 17:00
土曜 8:00 ~ 12:00
業務内容：院内検査、心電図、採血
超音波、眼底検査、MRI
(超音波、眼底、MRIは診療放射線技師も従事)
その他：託児所あり

- 求人先：池井病院
所在地：小林市真方87
採用条件：臨床検査技師 正職員
勤務時間：平日 8:30 ~ 17:00
土曜日 8:30 ~ 12:00
業務内容：院内検査全般
- 求人先：宮崎市郡医師会臨床検査センター
所在地：宮崎市大坪西1-2-3
採用条件：臨床検査技師 臨時職員 1名
勤務時間：10:00 ~ 19:00(応相談)
業務内容：検体検査業務等
- 求人先：三州病院
所在地：都城市花繰町3街区14号
採用条件：臨床検査技師 正職員
勤務時間：月~金 8:30 ~ 17:00
土 8:30 ~ 12:30
4週7休
業務内容：主に生化学検査
- 求人先：三州病院
所在地：都城市花繰町3街区14号
採用条件：臨床検査技師 パート職員
勤務時間：8:30~17:00の間の5時間(応相談)
月~土 4週7休
業務内容：主に生化学検査



平成 27 年 12 月 8 日

(一社) 宮崎県臨床検査技師会
会 員 各 位

(一社) 宮崎県臨床検査技師会
役員推薦委員会

役員立候補者の公募について

一般社団法人宮崎県臨床検査技師会定款第 5 章第 20 条に定めた役員（平成 28・29 年度）の立候補者を下記の要領で公募いたします。

記

1 公募役員

- (1) 理 事 15 名以上 20 名以内
※ 理事のうち 1 名を会長、2 名以内を副会長、
12 名以内を常務理事とする
- (2) 監 事 2 名以内

2 立候補届け出期間

平成 28 年 1 月 31 日まで

3 立候補届け出先

役員推薦委員

田邊 誠喜	社会医療法人同心会古賀総合病院
緒方 良一	宮崎市立田野病院
飯干 眞二	潤和会記念病院
井上 芳和	宮崎県立宮崎病院
日高 孝枝	宮崎市郡医師会臨床検査センター
内山 恵美子	宮崎県立延岡病院
緒方 浩幸	国立病院機構宮崎病院
迫田 英一郎	都城健康サービスセンター
梯 雄二	国民健康保険高原病院
城 信俊	宮崎県立日南病院

以上

熊本県臨床一般部門尿沈渣研修会のお知らせ

日時：平成28年2月14日（日）

9：30～15：30

場所：熊本保健科学大学

認定一般検査技師
資格更新のための指定講習会
(実習まで参加に限る)

内容

I. 講演 9：40～11：50

講師：熊本県臨床一般部門員

松岡拓也，近藤妙子，亀山広喜，上村弘子

- ①「尿定性とともに考える尿沈渣」
- ②「赤血球形態の鑑別」
- ③「異型細胞の鑑別」
- ④「鏡検実習に関するミニレクチャー」

II. 尿沈渣鏡検実習 12：50～15：30（予定）

受講料：講義のみ 1,000円（※資格更新単位は出ません）

講義＋実習 3,500円

* 技師会未加入者は，受講料と別途に3,000円徴収します。

* 弁当希望者は，受講料と別途に600円徴収します。

受付期間：12月1日（火）～1月31日（日）

* 実習の定員は80名までです。

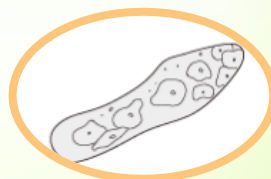
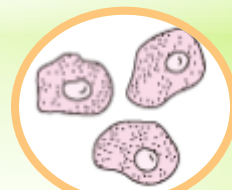
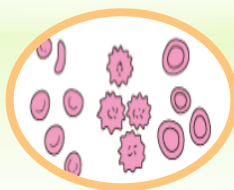
* 応募方法は①研修会名 ②会員番号 ③氏名 ④施設名 ⑤連絡先

電話番号 ⑥連絡先メールアドレス ⑦認定一般検査技師有無

⑧午前中の講義のみか午後の実習までか ⑨弁当注文の有無

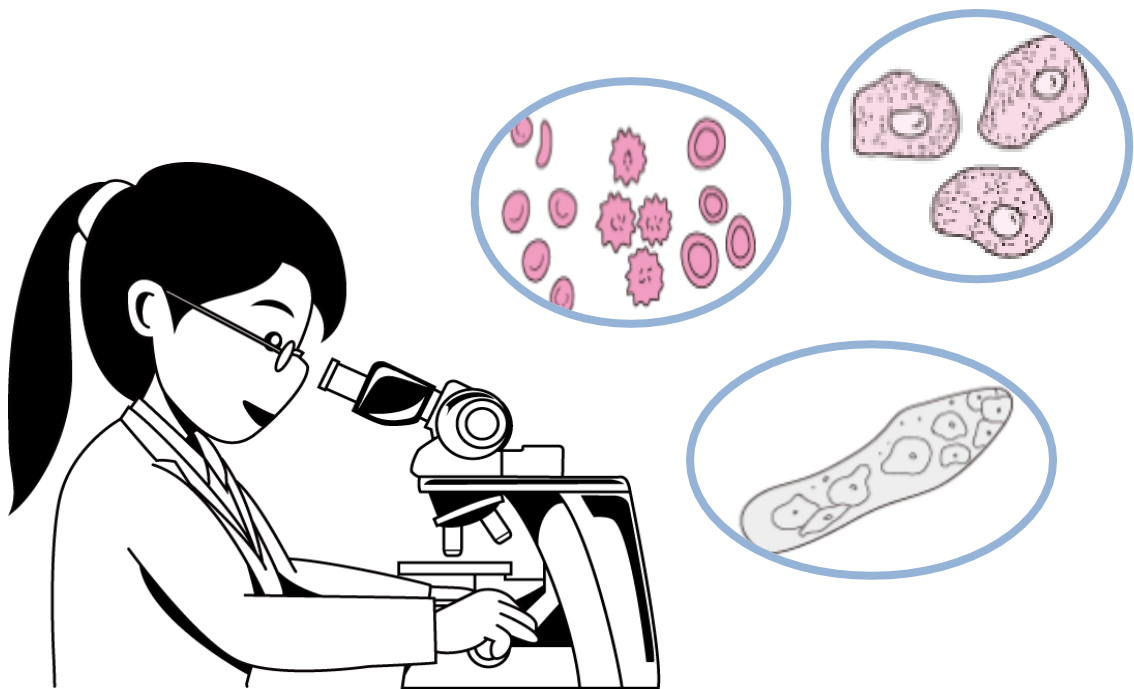
を明記の上，taeko-kondo@saiseikaikumamoto.jp

近藤妙子（済生会熊本病院）にお申し込みください。



平成 27 年度

熊本県臨床一般部門尿沈渣研修会



会 場：熊本保健科学大学

日 時：平成 28 年 2 月 14 日（日）9:30～15:30

主 催：熊本県臨床検査技師会 臨床一般部門

＜お問い合わせ＞

済生会熊本病院中央検査部 松岡拓也

096-351-8000 (内線 2080)

takuya-matsuoka@saiseikaikumamoto.jp

平成 27 年 11 月 吉日

会 員 各 位

(一社) 日本臨床衛生検査技師会九州支部 支部長 佐藤元恭
(一社) 日本臨床衛生検査技師会九州支部 学術部長 有村義輝
九州支部遺伝子部門長 外園栄作
実務担当 佐藤謙一

日臨技九州支部卒後研修会「第 1 回遺伝子部門研修会」のご案内 (第 2 報)

謹啓 会員の皆様におかれましては、ますますご清祥のこととお慶び申し上げます。

さて、第 1 回日臨技九州支部遺伝子部門研修会を下記の要領で開催致します。第 1 回のテーマとしまして「遺伝子関連検査の現状と最新技術の臨床応用」と題し、九州大学医系キャンパスで開催致します。ご存知のとおり、遺伝子関連検査は臨床検査において比較的新しい分野であり、直接携わっている技師はまだ限られています。しかしながら、種々の病態において遺伝子関連検査が確定診断、病型判断、治療方針決定のために必須となっており、臨床検査として重要なものとなりつつあります。今回の研修会では、遺伝子関連検査をどのように運用しているか、実施するにあたり必要となる倫理的取扱い・情報の管理、さらに最新の核酸解析法の臨床応用についての講演を予定しております。奮ってご参加下さいますようご案内申し上げます。 謹白

記

開催日時：平成 28 年 2 月 7 日 (日) 午前 10 時 00 分より午後 4 時 00 分迄

開催場所：九州大学医系キャンパス 総合研究棟 102 講義室 080-5510-4989

〒812-8582 福岡県 福岡市 東区 馬出 3-1-1

テ ー マ：「遺伝子関連検査の現状と最新技術の臨床応用」(詳細はプログラム参照)

応募人数：80 名 (先着受付順)

参加資格：日本臨床検査技師会会員、賛助会員、他

参加費：4,000 円 (テキスト代を含む) 但し、非会員 12,000 円 (学生 1,000 円：学生証持参)

申込締切：平成 28 年 1 月 8 日 (金)

申込要領：E-Mail か FAX にて (事務処理上 E-Mail でお申込みいただけますと幸いです)

①氏名 ②性別 ③会員番号 ④勤務先・部署名 ⑤住所 ⑥電話番号 ⑦メールアドレス
⑧担当業務 ⑨経験年数 ⑩遺伝子・染色体検査の経験の有無 ⑪懇親会参加の有無を
記入のうえ、下記までお申し込みください。折り返し参加費振込先をお知らせします。

申 込 先：〒831-8501 福岡県大川市榎津 137-1

国際医療福祉大学 福岡保健医療学部 医学検査学科 佐藤 謙一

TEL:0944-89-2049 FAX:0944-89-2035

E-mail:ken-ichi_sato@iuhw.ac.jp

生涯教育：専門課程 20 点

懇 親 会：研修会終了後に吉塚駅近辺で懇親会を企画しております (時間 16:30~18:30、
会費 4,000 円程度を予定しています)。是非ご参加下さい。

日臨技九州支部卒後セミナー「第1回遺伝子部門研修会」

テーマ	遺伝子関連検査の現状と最新技術の臨床応用
開催日時	平成28年2月7日(日) 午前10時00分より
開催場所	九州大学医系キャンパス 総合研究棟 102 講義室 〒812-8582 福岡県 福岡市 東区 馬出 3-1-1
プログラム	
10:00	受付開始 (敬称略)
10:30	開講式(支部遺伝子部門長・外園 栄作)
10:40	遺伝子関連検査の現状および関連する倫理と情報管理
	1) 検査部門における遺伝子関連検査の立ち上げ (10:40～11:20) 国際医療福祉大学 福岡保健医療学部 佐藤 謙一
	2) 当施設における遺伝子関連検査の現状について (11:20～12:00) 国立循環器病研究センター 臨床検査部 藤山 啓美
	3) 遺伝子検査に従事する臨床検査技師が知っておくべき 倫理指針とその対応 (12:00～12:40) 株式会社麻生 飯塚病院 診療情報管理室 古賀 秀信
12:45～13:25	ランチョンセミナーⅠ (12:45～13:05) ランチョンセミナーⅡ (13:05～13:25) ランチョンセミナーⅢ (13:25～13:45)
13:45～13:55	休憩
13:55	遺伝子解析の最新技術の臨床応用
	1) 次世代シーケンサーの臨床応用 (13:55～14:55) 株式会社 SRL 中條 聖子
	2) microRNA 解析の臨床応用 (14:55～15:55) 国際医療福祉大学 福岡保健医療学部 梅村 創
15:55	閉講式(総評): (福岡県臨床衛生検査技師会 会長 友松 哲夫)
主催 担当	(一社) 日本臨床衛生検査技師会 (一社) 日本臨床衛生検査技師会 九州支部
生涯教育 研修点数	生涯教育研修課程: 専門課程 20点