

# 一般社団法人宮崎県臨床検査技師会

0 0 0 0 0

事務所：〒880-0844

宮崎市柳丸町 56 番1 コアマンション江平 II 502 号

TEL&FAX：0985・24・8331

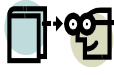
<http://www.miyazaki-mt.or.jp>

発行者 花牟禮 富美雄

編集責任者 神谷 英輝

\* 原稿の申し込みは月末までをお願いします。

0000000000



## 事務局連絡

### 事務局報告

<直近の行事・研修会等予定一覧> 宮臨技関係

開催日	行事名
2月7日	第2回児湯地区研修会
2月7日	第2回小林地区研修会
2月9日	これからのリーダー育成研修会
2月15日	第1回輸血細胞治療部門勉強会
2月21日	第4回臨床血液部門研修会
2月22日	第3回臨床一般部門生涯教育研修会
2月29日	第5回臨床血液部門研修会

\* 研修会の詳細および日臨技九州支部研修会、関連団体の研修会等は、勉強会のお知らせをご覧ください。

### ●「会員施設実態調査」並びに「会員意識調査」 調査期間延長のお知らせ

令和2年1月30日現在、「会員意識調査」の回答率は14.8%、「会員施設実態調査」の回答率は41.6%に留まっております。特に「会員意識調査」の対象となる会員（令和元年12月18日現在、日臨技の会員）は日臨技ホームページ（[WWW.jamt.or.jp](http://WWW.jamt.or.jp)）のトップページ「会員意識調査・会員施設実態調査」バナーからの回答のご協力をお願いします。（2月16日まで）

### ●令和元年度 職能拡大推進事業 研修会開催

日臨技主催の標記研修会が下記のように開催されます。詳細は日臨技HPをご参照されご参加ください。

#### ●会場：すべて日臨技会館

#### ①PSG研修会（第3回）

開催日：令和2年3月1日（日）

テーマ：睡眠ポリグラフ検査（PSG）の判定の更なる応用と臨床事例を考える

#### ②糖尿病療養指導士研修会

開催日：令和2年3月22日（日）

テーマ：糖尿病療養指導における

臨床検査技師の活躍のため

### ●令和元年6月1日より日臨技「全員加入保険」の 感染症見舞金がさらに充実しました

支払い例としては、勤務先施設で流行していたインフルエンザに罹患した→見舞金10,000円（振込手数料含む）など。詳しくは、JAMT magazine 2020 vol.1の裏表紙や日臨技HPをご参照ください。



### 2019年度第5回常務理事会議事録

#### 1. 報告事項

##### 1) 会長

\* 宮崎県プライマリケア研究会会議・研修会、宮崎県地域医療・福祉推進協議会代表者会、令和2年九州臨床検査薬卸賀詞交換会に参加した。

##### 2) 事務局

\* 日本医療マネジメント第13回宮崎県支部学術集会協賛のお礼状受領  
\* 宮崎県慢性腎臓病対策活動に対する補助金に関する支援のお願い受領  
\* 厚生功労に係る令和2年秋の叙勲推薦について受領  
受領文書 45通 公文書送付 2通

##### 3) 会計

\* 各部門長・地区理事へ収支決算の準備を依頼

#### 2. 審議事項

\* 日臨技理事の各都道府県推薦については、花牟禮会長を推薦 《承認》

\* これからのニューリーダー育成講習会について  
現時点では15名参加予定、20人を予定 《承認》

\* 施設責任者会議開催について

5月30日（土）県立宮崎病院2階中会議室開催を予定 《承認》

\* 宮臨技定期総会開催について

5月31日（日）県立宮崎病院3階講堂開催を予定 《承認》



## 勉強会等のお知らせ



### 令和元年度日臨技九州支部卒後セミナー

#### 第5回遺伝子部門研修会

日時：令和2年2月9日（日）13:00～17:00

場所：純真学園大学 3号館 4階 講義室

内容：「ウェブツールを使ったがん

関連バリエーションの検索」

講師：中條 聖子 先生

（株式会社エスアールエル）他

※詳細は配布済み案内をご参照ください。

### 2019年度これからのリーダー育成研修会

日時：令和2年2月9日（日）8:30～16:30

場所：県立宮崎病院 2階 中会議室

内容：コミュニケーションセミナー

「コミュニケーション力が高い人とは？」

～聴く力を身に付け、信頼される社会人となる～

講師：オフィス・アール人材育成コンサルタント

島原 竜一 先生 他

※詳細は配布済み案内をご参照ください。

問合先：副会長 寺原 孝弘 技師（済生会日向病院）

TEL：0982-63-1321 FAX：0982-63-4370

Mail：t.terabaru@hyuga.saiseikai.or.jp

### 令和元年度 第1回輸血細胞治療部門研修会

日時：令和2年2月15日（土）14:00～16:50

場所：古賀駅前クリニック 4F 研修室

内容：講演2：「輸血ドリル」

講師：都城市郡医師会病院 来住 和剛 技師

※詳細は配布済み案内をご参照ください。

問合先：副部門長 稲田 直樹 技師

（宮崎大学医学部附属病院 輸血細胞治療部）

TEL/Fax：0985-85-9723（直通）

E-Mail：naoki\_inada@med.miyazaki-u.ac.jp



### 2019年度第4回臨床血液部門研修会

日時：令和元年2月21日（金）19:00～

場所：県立宮崎病院 3F 講堂

内容：「症例検討会」

※詳細は配布済み案内を参照ください

問合先：部門長 野中 真由美 技師（県立宮崎病院）

TEL：0985-24-4181（内線2062）

Email：mnonaka@pref-hp.miyazaki.miyazaki.jp

### 2019年度第3回臨床一般部門研修会

日時：令和元年2月22日（土）14:30～16:40

場所：宮崎県立宮崎病院 3階 講堂

内容：「ファブリー病の病態と検査」

講師：武内 達哉 先生

（大日本住友製薬株式会社 九州支店）

「心不全の治療中に古典的ファブリー病

と判明した一例」

講師：上園 繁弘 先生

（千代田病院 腎臓内科部長） 他

※詳細は同封の案内を参照ください

問合先：部門長 宮崎 悠太 技師（藤元中央病院）

TEL：0985-53-8282

Email：fch.kensa@fujimoto.or.jp

### 2019年度第5回臨床血液部門研修会

日時：令和元年2月29日（土）14:00～17:00

場所：株式会社アステム 宮崎支店

内容：「(仮)造血器腫瘍の遺伝子検査について」

講師：橋倉 悠輝 技師

（宮崎大学医学部附属病院）

「(仮)血液・骨髓像の見方

～判断に悩む細胞の鑑別ポイント」

講師：清水 宏伸 先生

（ベックマン・コールター株式会社）

※詳細は配布済み案内を参照ください

問合先：部門長 野中 真由美 技師（県立宮崎病院）

TEL：0985-24-4181（内線2062）

Email：mnonaka@pref-hp.miyazaki.miyazaki.jp



## 会員の動き

(敬称略)

なし

**\*異動等により所属施設が変更になられた方で、変更登録が未実施の方は、各自で変更登録をお願いいたします。**

また、宮臨技からの配付物等は、配付作業の簡素化とコスト抑制のため勤務されている方は施設へ送らせていただきたいと思います。勤務されている方で、施設登録がされず自宅会員で登録されている方がいらっしゃいます。**施設の登録と都道府県技師会からの郵送物送付方法の登録を施設へ郵送**をお願いいたします。施設番号がわからない方は、事務所までお問い合わせください。

日臨技会員は日臨技会員専用サイトで会員情報の変更や都道府県技師会の入退会ができます。



## 求人募集

**\*お問い合わせは事務所まで！**

募集を停止されている施設は速やかにご連絡ください。

### ●求人先：都城市郡医師会病院

所在地：都城市太郎坊町1364-1

採用条件：臨床検査技師 臨時職員 1名

R2年4月1日～R3年3月31日

勤務時間：平日 8:30～17:00

土曜 8:30～12:30

業務内容：検査業務全般

連絡先：庶務課 TEL:0986-36-8300

### ●求人先：宮崎医療センター病院

所在地：宮崎市高松町2番16号

採用条件：臨床検査技師 正社員1名

勤務時間：8:30～17:00

業務内容：超音波検査、心電図他

問合せ先：TEL 0985-26-2170 担当 矢房

### ●求人先：野村循環器内科クリニック

所在地：宮崎市恒久5942-1

採用条件：臨床検査技師 パート職員 1名

勤務時間：月水金 9:00～17:00

火木土 9:00～12:00

業務内容：心臓超音波、院内検査、心電図、採血

その他：勤務形態相談可能

問合せ先：TEL 0985-52-7171 担当 茂木

### ●求人先：宮崎県立宮崎病院

所在地：宮崎市北高松町5-30

採用条件：臨床検査技師 臨時職員 2名

H31.4.1～翌年3.31(更新の可能性あり)

勤務時間：平日 8:30～17:15

業務内容：①検査業務全般

②外注検査関連業務

問合せ先：TEL 0985-24-4181(内線)5636 担当 長友

### ●求人先：宮崎大学医学部附属病院 検査部

所在地：宮崎市清武町木原5200

採用条件：臨床検査技師 パート職員 1名

勤務時間：平日 9:00～15:30(6H)

業務内容：血液、尿一般、生化学検査のいずれか

その他：詳細は同病院HP参照

### ●求人先：野尻中央病院

所在地：小林市野尻町東麓1176

採用条件：臨床検査技師 正職員

勤務時間：平日 8:00～17:00

土曜 8:00～12:00

業務内容：院内検査、心電図、採血

超音波、眼底検査、MRI

その他：託児所あり



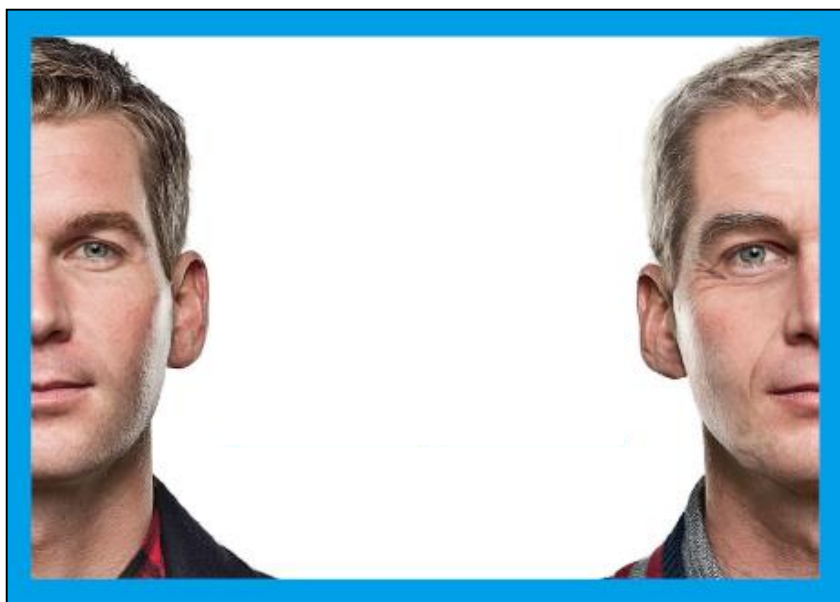
# 第3回 臨床一般部門生涯教育研修会

## 尿沈渣検査で顕在化するファブリー病

**日時** : 2020年2月22日(土) 14:30~16:40

**会場** : 宮崎県立宮崎病院  
3階 講堂

**住所** : 〒880-8510  
宮崎県宮崎市北高松町5-30  
電話:0985-24-4181(代表)



**主催** 宮崎県臨床検査技師会  
大日本住友製薬株式会社  
**後援** 宮崎県透析医会

# 尿沈渣検査で顕在化するファブリー病

製品説明 14:30～15:00

ファブリー病の病態と検査

大日本住友製薬株式会社 九州支店 武内達哉

一般講演 15:00～15:30

座長： 宮崎大学医学部医学科 血液・血管先端医療学講座

教授 藤元昭一 先生

① 15:00～15:20

「 心不全の治療中に古典型ファブリー病と判明した一例 」

千代田病院 腎臓内科(透析) 部長 上園繁弘 先生

② 15:20～15:30

「 透析患者におけるファブリー病 」

中山医院 院長 中山健 先生

特別講演 15:40～16:40

座長： 藤元中央病院 臨床検査室 主任臨床検査技師 宮崎悠太 技師

「 尿沈渣検査でファブリー病を顕在化するために必要な基礎知識

～ 顕微鏡を用いて実践してみよう ～ 」

大阪大学医学部附属病院 医療技術部 検査部門

主任臨床検査技師 堀田真希 先生

連絡先

藤元中央病院 宮崎悠太

TEL : 0985-53-8282 E-mail : fch.kensa@fujimoto.or.jp

大日本住友製薬株式会社 武内達哉

TEL : 092-432-5623 E-mail : tatsuya-takeuchi@ds-pharma.co.jp